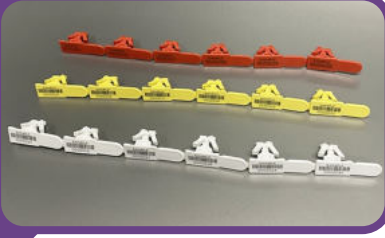


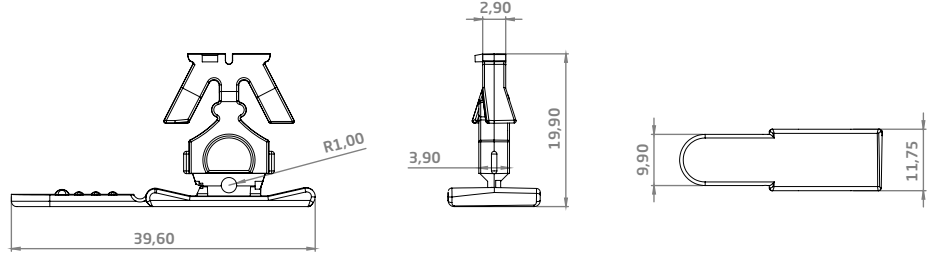
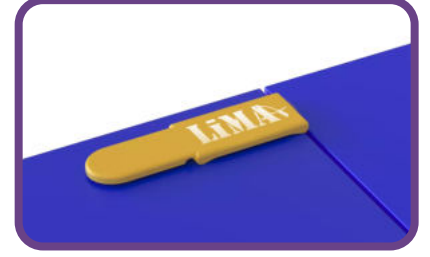
LGM 732

Kasa Mühür



Uygulama Alanları

Plastik Taşıma Kutuları



Ürün Açıklaması

- Polipropilen (PP) malzemeden üretilmiştir.
- %100 geri dönüştürülebilir bir üründür.
- Manuel kilitleme sistemi ile kolay mühürlenebilme özelliğine sahiptir.
- Firma ismi/logo ve 8 haneye kadar seri numara baskısı yapılabilir.
- Fiber veya UV lazer ile markalama yapılabilir.
- Mobil uygulamalar için barkod baskı yapılabilir. (Kod128, Int 2/5 vb.)
- Standart renkler: Beyaz, pastel sarı, kırmızı, pastel mavi
- 6'lı gruplar halinde sevk edilir.
- Çekme Mukavemeti: 3,5 Kgf
- Çalışma Sıcaklığı: -20°C / +80°C

Ürün Kodları	LGM732
Koli Adedi	3000 adet
Koli Ölçüsü	24x30x34 cm
Koli Ağırlığı	3,68 kg
Palet Ölçüsü	101x122x255 cm, 318.000 adet

Renk Alternatifleri

Farklı renkler için lütfen satış departmanı ile iletişime geçiniz



BEYAZ



PASTEL KIRMIZI



KIRMIZI



PASTEL YEŞİL



YEŞİL



PASTEL MAVİ



MAVİ



PASTEL SARI