

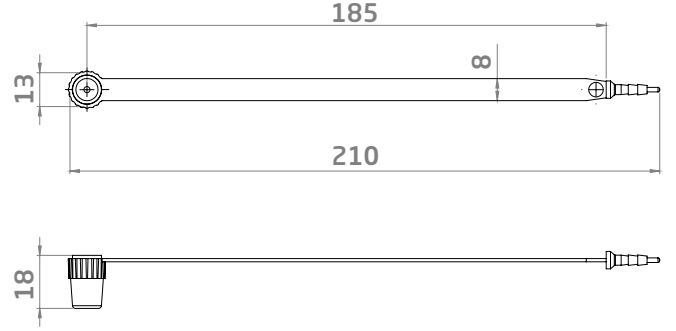
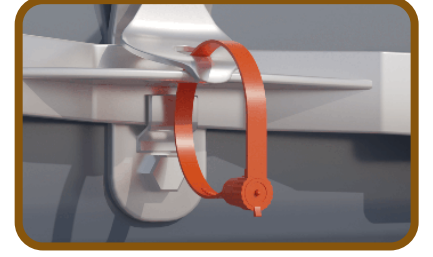
LGM 565

Sabit Mesafeli Mühür



Uygulama Alanları

Kamyonlar ve Konteynerler



Ürün Açıklaması

- Gövde Polipropilen (PP) malzemeden üretilmiştir.
- Kilit mekanizmasında, güvenliği arttırmak için ultrasonik kaynak ile sabitlenmiş Poliasetal iç parça bulunmaktadır.
- Firma ismi/logo ve seri numara baskısı yapılabilir.

- Markalama methodları olarak lazer baskı, sıcak baskı ve termal baskı seçenekleri mevcuttur.
- Mobil aplikasyonlar için barkod baskı yapılabilir. (Kod128, Int 2/5, Kod 39 vb.)
- 10'lu gruplar halinde sevk edilir.
- Çekme Mukavemeti: 15 Kgf
- Çalışma Sıcaklığı: -20°C / +80°C

Ürün Kodları	LGM565
Koli Adedi	1.000 adet
Koli Ölçüsü	24x21x45 cm
Koli Ağırlığı	3,21 kg
Palet Ölçüsü	103x120x255 cm, 110.000 adet

Renk Alternatifleri

Farklı renkler için lütfen satış departmanı ile iletişime geçiniz



BEYAZ

SİYAH

PASTEL YEŞİL

YEŞİL

PASTEL MAVİ

MAVİ



PASTEL SARI

SARI

PASTEL KIRMIZI

KIRMIZI

TURUNCU

LİMA