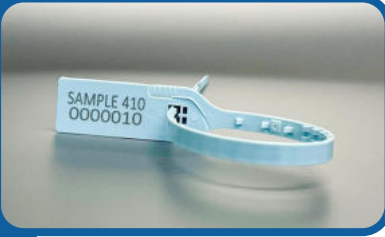


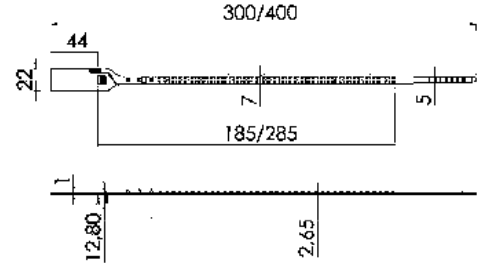
LGM 410

Kayış Mühür



Uygulama Alanları

Posta Çuvalları, Kamyonlar, İlk Yardım Çantaları



Ürün Açıklaması

- Gövde Polipropilen (PP) malzemeden üretilmiştir
- %100 geri dönüştürülebilir bir üründür.
- Tear-off opsiyonu yardımıyla, el ile kolay açma özelliği mevcuttur
- Markalama methodları olarak lazer baskı, sıcak baskı ve termal baskı seçenekleri mevcuttur

- Mobil aplikasyonlar için barkod baskı yapılabilir (Kod128, Int 2/5, Kod 39 vb.)
- Opsiyonel uzunluklar: LGM410-S: 300 mm ve LGM410-L: 400 mm
- 10'lu gruplar halinde sevk edilir
- Çekme Mukavemeti: 35 Kgf
- Çalışma Sıcaklığı: -20°C / +80°C

Ürün Kodları	LGM410-S	LGM410-L
Koli Adeti	1.000 adet	1.000 adet
Koli Ölçüsü	25x35x26 cm	24x48x26 cm
Koli Ağırlığı	4,54 kg	5,95 kg
Palet Ölçüsü	103x125x250 cm 117.000 adet	103x123x250 cm 90.000 adet

Renk Alternatifleri

Farklı renkler için lütfen satış departmanı ile iletişime geçiniz



DETECTABLE SEAL

LİMA